



EPIⁱC

ENTREPRENEURSHIP
PROGRAM INITIATIVE
OF CGCC

**កម្មវិធីកសាងសមត្ថភាពសហគ្រិនរបស់
ស្ថាប័នកម្មធានាឥណទានកម្ពុជា**

**Entrepreneurship Program
Initiative of CGCC**

វគ្គទី **៣** នៃឆ្នាំ២០២៤
3rd Series of 2024

មាតិកា

- អំពីកម្មវិធីកសាងសមត្ថភាពសហគ្រិនរបស់ CGCC 02
- របៀបវារៈនៃ EPIC វគ្គទី៣ នៃឆ្នាំ២០២៤ 03
- អំពីគ្រូបង្គោល និងវាក្យនិកិត្តិយស 04
- ឯកសារបណ្តុះបណ្តាល 06
- អំពី CGCC 43
- អំពីធនាគារ ជេ ត្រាស់ រ៉ូយ៉ាល់ និងផលិតផលឥណទានដែលមានការធានា 44

កម្មវិធីកសាងសមត្ថភាពសហគ្រិនរបស់ CGCC



EPIC មកពីពាក្យពេញថា Entrepreneurship Program Initiative of CGCC ដែលជាកម្មវិធីកសាងសមត្ថភាពសហគ្រិនរយៈពេលវែងរបស់ CGCC ដែលផ្តោតលើការបណ្តុះបណ្តាល និងលើកកម្ពស់ចំណេះដឹងហិរញ្ញវត្ថុ សហគ្រិនភាព និងការប្រើប្រាស់កម្លាំងដែលមានការធានា ប្រកបដោយប្រសិទ្ធភាព និងការទទួលខុសត្រូវ សម្រាប់សហគ្រាសខ្នាតមីក្រូ តូច និងមធ្យមកម្ពុជា (MSMEs)។ EPIC ត្រូវបានដាក់សម្ពោធនៅក្នុងកម្មវិធីសន្និបាតប្រចាំឆ្នាំរបស់ CGCC ក្រោមអធិបតីភាពដ៏ខ្ពង់ខ្ពស់របស់ ឯកឧត្តម រស់ សីលវ៉ារដ្ឋលេខាធិការក្រសួងសេដ្ឋកិច្ច និងហិរញ្ញវត្ថុ និងជាប្រធានក្រុមប្រឹក្សាភិបាលកាលពីថ្ងៃទី៣១ ខែមករា ឆ្នាំ២០២៤។

CGCC នឹងចាប់ផ្តើមរៀបចំកម្មវិធី EPIC ចាប់ពីឆ្នាំ២០២៤នេះ តទៅដោយសហការជាមួយដៃគូពាក់ព័ន្ធ ដោយកំណត់ប្រធានបទពាក់ព័ន្ធ និងផ្អែកលើស្ថានភាពជាក់ស្តែង (Relevant and Practical Topic) សម្រាប់អាជីវកម្ម។ តាមរយៈកម្មវិធី EPIC, CGCC នឹងនាំយកធនធានចំណេះដឹងឱ្យកាន់តែក្រៀកសហគ្រាសខ្នាតមីក្រូ តូច និងមធ្យម ដើម្បីជំរុញការអភិវឌ្ឍអាជីវកម្មរបស់ពួកគេ។

អំពី EPIC

គោលបំណង

- ◆ លើកកម្ពស់ចំណេះដឹងហិរញ្ញវត្ថុរបស់ MSMEs
- ◆ លើកស្ទួយសហគ្រិនភាពរបស់ MSMEs
- ◆ បង្កើនការយល់ដឹងអំពីការធានាឥណទាន

ប្រធានបទ

- ◆ ចំណេះដឹងហិរញ្ញវត្ថុ/សហគ្រិនភាព
- ◆ កម្លាំងដែលមានការធានារបស់គ្រឹះស្ថានធានារ/មីក្រូហិរញ្ញវត្ថុដៃគូរបស់ CGCC
- ◆ អត្ថប្រយោជន៍នៃការធានាឥណទានរបស់ CGCC

សិក្ខាតាមគោលដៅ

- ◆ អាជីវកម្មមានប្រតិបត្តិការ យ៉ាងហោចណាស់ ១ឆ្នាំ
- ◆ ម្ចាស់អាជីវកម្ម ឬជាអ្នកធ្វើការសម្រេចចិត្តនៃអាជីវកម្មខ្នាតមីក្រូ តូច និងមធ្យម
- ◆ មានតម្រូវការកម្លាំងធានារ/គ្រឹះស្ថានមីក្រូហិរញ្ញវត្ថុ សម្រាប់ជាទុនបង្វិល ឬបង្កើតអាជីវកម្ម
- ◆ សហគ្រិនស្រ្តីត្រូវបានផ្តល់អាទិភាព

របៀបវារៈនៃ EPIC វគ្គទី៣ នៃឆ្នាំ២០២៤

ថ្ងៃទី៦ ខែធ្នូ ឆ្នាំ២០២៤ វេលាម៉ោង៨ព្រឹក រហូតដល់ម៉ោង៥ល្ងាច
អគារមជ្ឈមណ្ឌលអភិវឌ្ឍន៍កិច្ច (ជាន់ទី១៥)

- 8:00am-8:30am : ការអញ្ជើញមកដល់ និងការចុះឈ្មោះ
- 8:30am-8:40am : មតិស្វាគមន៍ដោយ **លោក ល្អា លីដា** អគ្គនាយក CGCC
- 8:40am-8:50am : មតិចំណាប់អារម្មណ៍ដោយ **លោក ពា វណ្ណនាយ** នាយកផ្នែកសហគ្រាសធុនតូច និងមធ្យម នៃនាយកដ្ឋានធនាគារសាជីវកម្ម នៃធនាគារ ជេ ត្រាស់ រ៉ូយ៉ាល់
- 8:50am-9:00am : មតិចំណាប់អារម្មណ៍ដោយ **លោកជំទាវ យូ បូរី** អនុប្រធានសមាគមសហគ្រិនស្ត្រីកម្ពុជា
- 9:00am-9:15am : ការណែនាំខ្លួនពីសិក្ខាកាមនីមួយៗ
- 9:15am-9:30am : ការស្ទង់មតិ មុនពេលចាប់ផ្តើមវគ្គបណ្តុះបណ្តាល
- 9:30am-10:20am : បទបង្ហាញស្តីពី **“យន្តការធានាឥណទាន ក្នុងការគាំទ្រលទ្ធភាពទទួលបានហិរញ្ញប្បទានរបស់សហគ្រាសធុនតូច និងមធ្យម”** ដោយ **លោកស្រី លីម ចាន់ធីតា** ប្រធាននាយកដ្ឋានប្រតិបត្តិការនៃ CGCC
- 10:20am-10:40am : សម្រាកអាហារសម្រន់
- 10:40am-11:30am : បទបង្ហាញស្តីពី **“ដំណើរការវាយតម្លៃឥណទាន និងដំណោះស្រាយហិរញ្ញវត្ថុសម្រាប់អាជីវកម្មខ្នាតតូច និងមធ្យម”** ដោយ **លោក ប៉ូច ពិសាល** ប្រធានផ្នែកទំនាក់ទំនងអតិថិជន ផ្នែកសហគ្រាសធុនតូច និងមធ្យម នៃធនាគារ ជេ ត្រាស់ រ៉ូយ៉ាល់
- 11:30am-1:00pm : សម្រាកអាហារថ្ងៃត្រង់
- 1:00pm-2:30pm : វគ្គបណ្តុះបណ្តាលលើ **“ប្រតិបត្តិការអាជីវកម្មក្នុងយុគសម័យឌីជីថល សម្រាប់សហគ្រាសខ្នាតមីក្រូ តូច និងមធ្យម (MSMEs)”** ដោយ **លោកស្រី សែម ស្រីតូច** នាយិកាប្រតិបត្តិ និងស្ថាបនិកសហគ្រាសអ៊ីក៊ីអិល ផ្លូលីនេត និងជាប្រធានសមាគមទឹកឃុំកម្ពុជា
- 2:30pm-3:00pm : កិច្ចពិភាក្សាជាក្រុម
- 3:00pm-3:20pm : សម្រាកអាហារសម្រន់
- 3:20pm-4:10pm : ការចែករំលែកលទ្ធផលក្រោយកិច្ចពិភាក្សាដោយតំណាងក្រុមនីមួយៗ
- 4:10pm-4:20pm : ការបូកសរុប
- 4:20pm-5:00pm : ការប្រគល់វិញ្ញាបនបត្របញ្ជាក់ការចូលរួមជូនដល់សិក្ខាកាម និងបិទកម្មវិធី

អំពីគ្រូបង្គោល និងវាក្មិនកិត្តិយស

អំពីគ្រូបង្គោល



លោកស្រី សែម ស្រីតូច

**នាយិកាប្រតិបត្តិ និងស្ថាបនិក សហគ្រាស អ៊ីភីអិល ផ្លូវលំនេត
និងជាប្រធានសមាគមទឹកឃុំកម្ពុជា**

លោកស្រី សែម ស្រីតូច សព្វថ្ងៃជានាយិកាប្រតិបត្តិ និងស្ថាបនិកសហគ្រាស អ៊ីភីអិល ផ្លូវលំនេត ដែលជាសហគ្រាសផលិត ផ្គត់ផ្គង់ និងចែកចាយទឹកឃុំ ដែលផ្តោតលើគុណភាពជាចម្បង។

ក្រៅពីតួនាទីជាម្ចាស់អាជីវកម្ម លោកស្រីក៏ជាប្រធានសមាគមទឹកឃុំកម្ពុជា មួយរូបផងដែរ ព្រមទាំងជាប្រធានក្រុមប្រឹក្សាភិបាលនៃអង្គការវីឌូកម្ពុជា។ បន្ថែមលើសពីនេះ លោកស្រីជាអ្នកណែនាំសកល (Global Mentor) ជាមួយអង្គការវីឌូភិកលោក។ តាមបទពិសោធន៍ជាង 18ឆ្នាំ ក្នុងវិស័យកសិ-ឧស្សាហកម្ម ការអភិវឌ្ឍអាជីវកម្ម ការធ្វើផែនការអាជីវកម្ម និងការគ្រប់គ្រងគម្រោង លើវិស័យចម្រុះ ជានិច្ចកាលលោកស្រីតែងតែត្រូវបានអញ្ជើញចូលរួមជា វាក្មិនកិត្តិយស គណៈកម្មាធិការដាក់ពិន្ទុអាជីវកម្ម គ្រូបង្គោល និងជាអ្នកប្រឹក្សា យោបល់គម្រោង និងផែនការអាជីវកម្មនានាផងដែរ។ លោកស្រីទទួល សញ្ញាប័ត្រផ្នែកគ្រប់គ្រងស្ថាប័នពីមហាវិទ្យាល័យ Richland នៃសហរដ្ឋអាមេរិក និងអនុបណ្ឌិតផ្នែកអាជីវកម្មអន្តរជាតិពីសាកលវិទ្យាល័យជាតិគ្រប់គ្រងកម្ពុជា។

អំពីវាក្មេងកិត្តិយស



លោកស្រី លីម ចាន់ផ្កា

**ប្រធាននាយកដ្ឋានប្រតិបត្តិការនៃ
សាជីវកម្មធានាឥណទានកម្ពុជា (CGCC)**

លោកស្រី លីម ចាន់ផ្កា ជាប្រធាននាយកដ្ឋានប្រតិបត្តិការនៃសាជីវកម្មធានាឥណទានកម្ពុជា (CGCC)។ លោកស្រីមានបទពិសោធន៍ការងារជាង១៥ឆ្នាំនៅក្នុងវិស័យ ធនាគារ និង ហិរញ្ញវត្ថុ ទាំងក្នុងធនាគារក្នុងស្រុក និងអន្តរជាតិ។ លោកស្រី បានធ្វើការក្នុងផ្នែកជាច្រើន រួមមានដូចជា ផ្នែកគណនេយ្យករ ផ្នែកគ្រប់គ្រងប្រព័ន្ធ SWIFT ផ្នែកគ្រប់គ្រងប្រតិបត្តិការឥណទាន ផ្នែកអនុវត្តការគ្រប់គ្រងហានិភ័យប្រតិបត្តិការឥណទាន ផ្នែកទីផ្សារ និងទំនាក់ទំនងអតិថិជន និងផ្នែកគ្រប់គ្រងគម្រោង។

មុនពេលចូលរួមជាមួយ CGCC លោកស្រីបានបម្រើការងារនៅ ធនាគារ ហុងកុង លីអុងកម្ពុជា ដែលមានតួនាទីជាគ្រប់គ្រងប្រតិបត្តិការឥណទាន អស់រយៈពេលជាង ៥ឆ្នាំ និងដឹកនាំបុគ្គលិក ១០នាក់។ លោកស្រី លីម ចាន់ផ្កា បានបញ្ចប់ថ្នាក់អនុបណ្ឌិត ផ្នែកគ្រប់គ្រងហិរញ្ញវត្ថុសាស្ត្រ បញ្ញាសាស្ត្រកម្ពុជា ក្នុងឆ្នាំ២០១៤ និងបានបញ្ចប់បរិញ្ញាបត្រចំនួន២ ដែលរួមមាន ផ្នែកទំនាក់ទំនងអ្នកវិទ្យាស្ថានភាសាបរទេសក្នុងឆ្នាំ២០០៩ និងផ្នែកគណនេយ្យមកពីសាកលវិទ្យាល័យនីតិសាស្ត្រ និងវិទ្យាសាស្ត្រសេដ្ឋកិច្ចក្នុងឆ្នាំ២០០៦។

លោក ប៉ូច ពិសាល

**ប្រធានផ្នែកទំនាក់ទំនងអតិថិជននៃនាយកដ្ឋានឥណទាន
ខ្នាតតូច និងមធ្យម នៃធនាគារ ជេ ត្រាស់ រ៉ូយ៉ាល់**

ចាប់ផ្តើមអាជីពការងារក្នុងវិស័យធនាគារក្នុងឆ្នាំ២០២០ ដោយផ្តោតសំខាន់ក្នុងតួនាទីវាយតម្លៃឥណទានសាជីវកម្ម។ រហូតដល់ដើមឆ្នាំ២០២៣ ដោយមើលឃើញពីសារៈសំខាន់ និងសក្តានុពល នៃការចូលរួមរបស់អាជីវកម្មខ្នាតតូច និងមធ្យម ក្នុងការអភិវឌ្ឍខ្សែសេដ្ឋកិច្ចជាតិ ជាពិសេសសេដ្ឋកិច្ចក្នុងមូលដ្ឋានលោក បានចូលរួមការងារជាមួយនាយកដ្ឋាន ឥណទានខ្នាតតូច និងមធ្យម នៃធនាគារ ជេ ត្រាស់ រ៉ូយ៉ាល់ ក្នុងគោលដៅចូលរួមបន្តលើកកម្ពស់ និងបង្កើនការផ្តល់ឥណទានជូនម្ចាស់អាជីវកម្មខ្នាតតូច និងមធ្យម ដោយលោកមានតួនាទីស្នូលលើការវាយតម្លៃឥណទាន និងទំនាក់ទំនងអតិថិជន។

លោក បានបញ្ចប់ការសិក្សាថ្នាក់អនុបណ្ឌិត ផ្នែកការអភិវឌ្ឍសេដ្ឋកិច្ចតំបន់ និងសេដ្ឋកិច្ចវិស្វាស ពីប្រទេសហុងកុង ក្នុងឆ្នាំ២០១៩ ដែលផ្តោតសំខាន់លើការរក្សាតុល្យភាពកម្រិតការអភិវឌ្ឍក្នុងមូលដ្ឋាន និងតុល្យភាពនៃការអភិវឌ្ឍសេដ្ឋកិច្ច និងការប៉ះពាល់បរិស្ថាន។ ការផ្តល់ហិរញ្ញប្បទានដល់សហគ្រាសខ្នាតតូច និងមធ្យម ចូលរួមចំណែកយ៉ាងសំខាន់ក្នុងការជំរុញការអភិវឌ្ឍសេដ្ឋកិច្ចក្នុងមូលដ្ឋានតាមរយៈការពង្រឹង និងពង្រីកសកម្មភាពអាជីវកម្ម ដែលជាហេតុផលមួយ សម្រាប់លោក ក្នុងការចូលរួមការងារ ក្នុងវិស័យមួយនេះ។

ឯកសារបណ្តុះបណ្តាល

យន្តការធានាឥណទាន ក្នុងការគាំទ្រលទ្ធភាពទទួលបានហិរញ្ញប្បទានរបស់សហគ្រាសខ្នាតតូច និងមធ្យម

លោកស្រី លឹម ចាន់ផ្កិតា

ប្រធាននាយកដ្ឋានប្រតិបត្តិការនៃសាជីវកម្មធានាឥណទានកម្ពុជា (CGCC)





សម្ព័ន្ធនាយកដ្ឋានធានាឥណទានកម្ពុជា
Credit Guarantee Corporation of Cambodia



**យន្តការធានាឥណទាន ក្នុងការគាំទ្រលទ្ធភាពទទួលបាន
ហិរញ្ញប្បទាន របស់សហគ្រាសអនុវត្ត និងបង្កើន**

មាតិកា

១. អំពីសម្ព័ន្ធនាយកដ្ឋានធានាឥណទានកម្ពុជា CGCC
២. យន្តការធានាឥណទាន
៣. គម្រោងធានាឥណទាន និងសេវាកម្មរបស់ CGCC
៤. វឌ្ឍនភាពនៃការធានាឥណទាន
៥. ព័ត៌មានពីការធានាឥណទាន



អំពីសេវាវិវកម្មធានាឥណទានកម្ពុជា CGCC



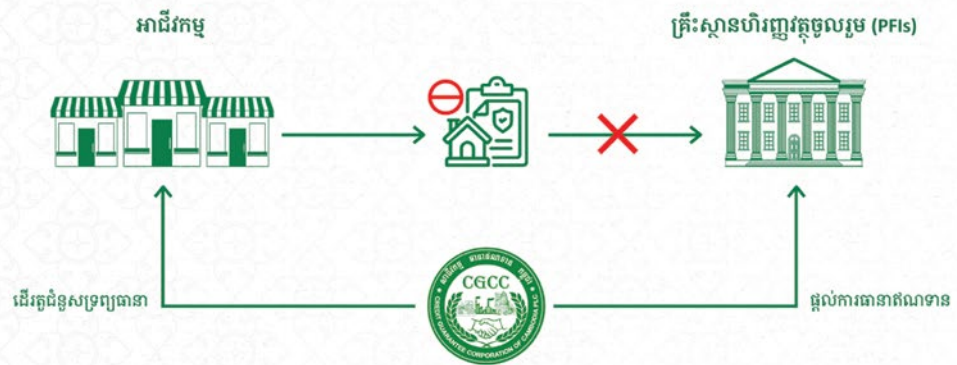
សមិទ្ធផលសំខាន់ៗ

- ២០២០**
 - ០៣ សីហា ២០២០: ទទួលបានការអនុវត្តសិទ្ធិសម្រេច អនុម័តសេចក្តីបញ្ជាក់ ហ៊ុន សែន លើក្របខណ្ឌបង្កើត CGCC
 - ០១ កញ្ញា ២០២០: ទទួលបានការអនុវត្តលើ អនុក្រឹត្យស្តីពីការបង្កើត CGCC
 - ០៣ វិច្ឆិកា ២០២០: បានចុះប្រើក្រសួងការពារជាតិ
- ២០២១**
 - ២៥ មីនា ២០២១: បានដាក់ផ្សេងទៀតការប្រែប្រួល ធានាឥណទានដើម្បីស្ថាប័នកម្ពុជា
 - ២៣ មេសា ២០២១: បានផ្តល់ការធានាឥណទាន ជាលើកដំបូងលើបំណុល ១លានដុល្លារ
 - ២២ កញ្ញា ២០២១: បានដាក់ផ្សេងទៀតការប្រែប្រួល ធានាឥណទានសម្រាប់ សហគ្រាសទាំងអស់
 - ០៥ វិច្ឆិកា ២០២១: ទទួលបានការលើកលែងការ លើកិច្ចប្រយោជន៍ (VAT) លើការប្រើ ធានាឥណទាន
- ២០២២**
 - ០១ មេសា ២០២២: បានដាក់ផ្សេងទៀតការប្រែប្រួល ធានាឥណទានសម្រាប់សហគ្រាសទ្រុឌទ្រោម
 - ០១ មេសា ២០២២: បានផ្តល់ការធានាឥណទាន ដល់សហគ្រាសទាំងអស់ ដែលស្ថិតនៅក្នុងតំបន់ ៩៩ នៃ មជ្ឈមណ្ឌលអភិវឌ្ឍន៍កម្ពុជា
 - ១២ កក្កដា ២០២២: បានដាក់ផ្សេងទៀតការប្រែប្រួល ធានាឥណទានសម្រាប់ សហគ្រាសទាំងអស់ ដែលមានលក្ខណៈ
- ២០២៣**
 - ០១ មករា ២០២៣: បានដាក់ផ្សេងទៀតការប្រែប្រួល ធានាឥណទានជាតំបន់
 - ២២ សីហា ២០២៣: បានក្លាយជាស្ថាប័នធានាឥណទាន ដែលស្ថិតនៅក្នុងតំបន់ ៩៩ នៃ មជ្ឈមណ្ឌលអភិវឌ្ឍន៍កម្ពុជា
 - ០១ កញ្ញា ២០២៣: បានដាក់ផ្សេងទៀតការប្រែប្រួល ក្របខណ្ឌធានាឥណទាន
 - ១៩ ធ្នូ ២០២៣: បានទទួលចំណាត់ថ្នាក់ឥណទាន khAAA
- ២០២៤**
 - ៣១ មករា ២០២៤: បានដាក់ផ្សេងទៀតការប្រែប្រួល ធានាឥណទានលើសញ្ញាប័ណ្ណ
 - ៣១ មករា ២០២៤: បានដាក់ផ្សេងទៀតការប្រែប្រួល ធានាឥណទានលើសញ្ញាប័ណ្ណ របស់ CGCC (SPC)
 - ១០ ឧសភា ២០២៤: បានដាក់ផ្សេងទៀតការប្រែប្រួល ធានាឥណទានសម្រាប់ ការផ្តល់ជូនអ្នក
 - ២៩ ឧសភា ២០២៤: បានដាក់ផ្សេងទៀតការប្រែប្រួល ធានាឥណទានសម្រាប់សិប្បករ និង ធនធានប្រកបដោយប្រសិទ្ធភាព
 - ២៧ កញ្ញា ២០២៤: បានដាក់ផ្សេងទៀតការ ប្រែប្រួលបញ្ជីប្រធានប្រែប្រួល ប្រកបដោយប្រសិទ្ធភាព (GPF)



យន្តការធានាគុណភាព

អ្វីទៅជាការធានាគុណភាព?



លទ្ធភាពទទួលបានហិរញ្ញប្បទានបន្ថែម ក្រោមការធានាឥណទាន

	គម្រូវការទុន	ទ្រព្យធានា		លទ្ធភាពខ្លី	
ករណីទី១	៧០.០០០ \$	១០០.០០០ \$	→	៧០.០០០ \$	មិនចាំបាច់មានការធានាឥណទាន
ករណីទី២	៧០.០០០ \$	៧០.០០០ \$	→	៥០.០០០ \$	ការធានាឥណទានដើរតួជាទ្រព្យធានា ដើម្បីទទួលបានទុនបន្ថែម
ករណីទី៣	៧០.០០០ \$	គ្មាន	→	គ្មាន	ការធានាឥណទានដើរតួជាទ្រព្យធានា ដើម្បីទទួលបានទុនបន្ថែម

7



លក្ខខណ្ឌចាំបាច់ក្នុងការវាយតម្លៃសំណើសុំខ្ចី របស់ធនាគារ

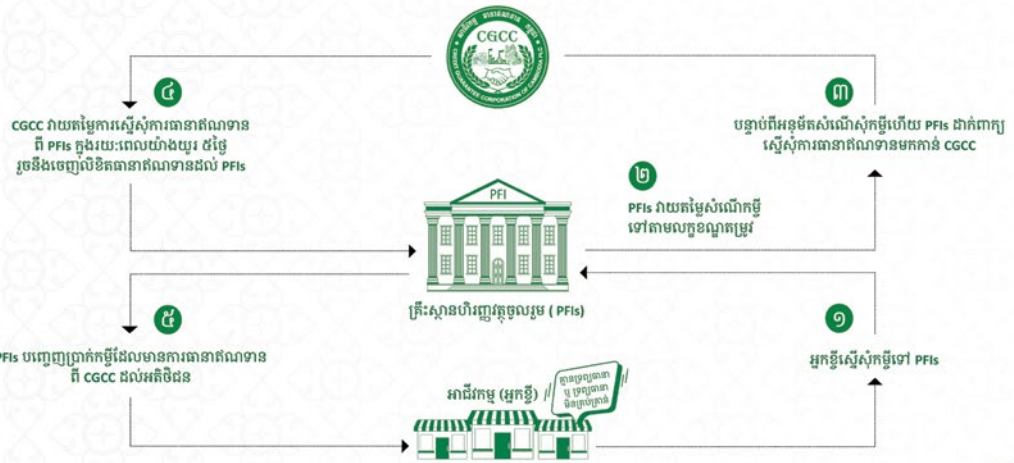


គាំទ្រដោយការធានាឥណទាន
របស់ CGCC

8



នីតិវិធីនៃការស្នើសុំ



ផលិតផល និងសេវាកម្មរបស់ CGCC

ផលិតផល និង សេវាកម្ម

ការធានាលើកម្ចីអាជីវកម្ម

- ការធានាលើកម្ចី ដែលបញ្ចេញដោយគ្រឹះស្ថានហិរញ្ញវត្ថុចូលរួម ដល់សហគ្រាសខ្នាតមីក្រូ តូច និងមធ្យម និងសហគ្រាសខ្នាតធំ

ការធានាលើសញ្ញាបណ្ណ

- ការធានាលើសញ្ញាបណ្ណ ដែលបោះផ្សាយ ដោយសហគ្រាសខ្នាតតូច និងមធ្យម និងសហគ្រាសខ្នាតធំ

ការកសាងសមត្ថភាពសហគ្រិន

- ការបង្កើនចំណេះដឹងហិរញ្ញវត្ថុ និងសហគ្រិនភាព របស់សហគ្រិនជាពិសេសខ្នាតមីក្រូ តូច និងមធ្យម



ការធានាលើអាជីវកម្ម



ការធានាឯកត្តាឥណទាន

៥ គម្រោង

- គម្រោងធានាឥណទានដើម្បីស្តារអាជីវកម្ម
- គម្រោងធានាឥណទានសម្រាប់សហគ្រិនស្រ្តី
- គម្រោងធានាឥណទានសម្រាប់សហហិរញ្ញប្បទានសម្រាប់វិស័យទេសចរណ៍
- គម្រោងធានាឥណទានសម្រាប់វិស័យផលក្រោយប្រមូលផល
- គម្រោងធានាឥណទានលើការប្រកួតប្រជែងឱ្យច្រវាក់តម្លៃកសិកម្ម និងលើកកម្ពស់សុវត្ថិភាពកសិកម្ម



ការធានាឥណទានជាកញ្ចប់

១៧ កិច្ចព្រមព្រៀង (៦០លានដុល្លារ)



ការធានាលើកម្មវិធីអភិវឌ្ឍ



អភិវឌ្ឍដែលមានគុណវុឌ្ឍិ

- អាជីវកម្មដែលមានម្ចាស់ភាគហ៊ុនជាសញ្ជាតិខ្មែរ (កាន់កាប់ភាគហ៊ុនលើសពី ៥០%)
- អាជីវកម្មដែលបានចុះបញ្ជីជាមួយអាជ្ញាធរពាក់ព័ន្ធ
- អាជីវកម្មដែលមិនទាន់បានចុះបញ្ជី ត្រូវតែចុះបញ្ជី បន្ទាប់ពីទទួលបានការធានាឥណទាន។ ប្រសិនបើអាជីវកម្មនោះ នៅតែមិនទាន់ចុះបញ្ជី កម្រៃ ធានាឥណទានប្រចាំឆ្នាំ នឹងត្រូវបូកបន្ថែម ០,៥% នៃទំហំធានាឥណទានជារៀងរាល់ឆ្នាំ
- អាជីវកម្មដែលមានលទ្ធភាពសង



ដំណោះស្រាយសម្រាប់អតិថិជនដែលជួបការលំបាកផ្នែកហិរញ្ញវត្ថុ

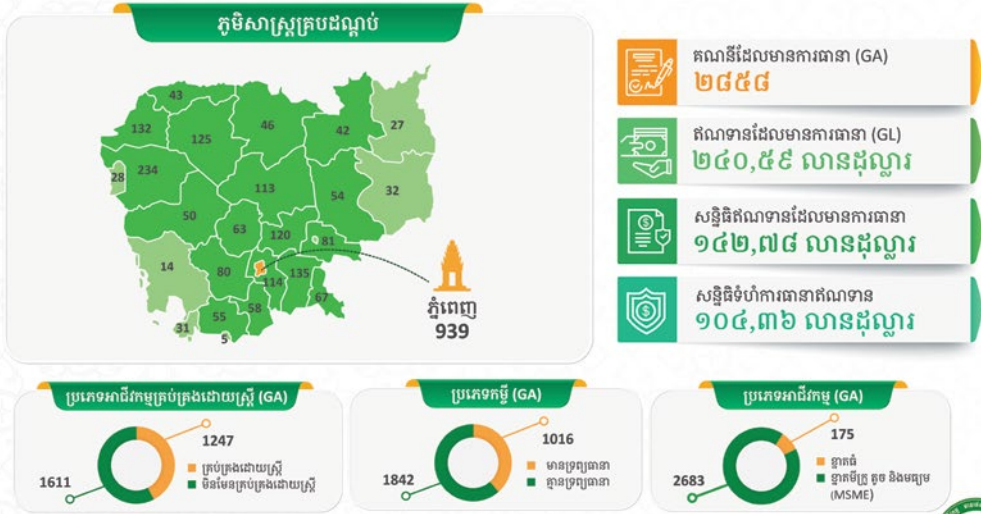
CGCC គាំទ្រនូវដំណោះស្រាយរបស់ PFIs នៅពេលអតិថិជនជួបការលំបាកផ្នែកហិរញ្ញវត្ថុ ក្នុងរយៈពេលបណ្តោះអាសន្ន តាមរយៈការរៀបចំឥណទានឡើងវិញ ស្របតាមច្បាប់ និងបទប្បញ្ញត្តិរបស់ ធនាគារជាតិនៃកម្ពុជា ដែលរួមមាន៖

- ការកាត់បន្ថយចំនួនប្រាក់ដើម ឬចំនួនដែលត្រូវសងនៅឥណទាន
- ការកាត់បន្ថយអត្រាការប្រាក់ទាបជាងលក្ខខណ្ឌនៃកិច្ចសន្យាដើម
- ការពន្យារពេលទូទាត់សងប្រាក់ដើម ឬការប្រាក់ ឬការធ្វើមូលធនកម្ម ការប្រាក់
- ការពន្យារឥណទាន ឬ
- ការបន្ថែម និង/ឬ ផ្លាស់ប្តូរអ្នករួមខ្ចី និង/ឬ អ្នកធានា ប្រសិនបើមាន។



វឌ្ឍនភាពនៃការធានាឥណទាន

វឌ្ឍនភាពនៃការធានាគុណភាព (ត្រីមខែតុលា ២០២៤)



ស្វែងយល់ពីការធានាគុណភាព

ព្រឹត្តិបត្រវឌ្ឍនភាព
ធានាគុណភាពប្រចាំខែ



ព្រឹត្តិបត្រព័ត៌មាន
ប្រចាំត្រីមាស



របាយការណ៍ប្រចាំឆ្នាំ



ស្វែងយល់បន្ថែមតាមរយៈ: <https://www.cgcc.com.kh/en/publications/>



ក្រសួង និងអង្គការពាក់ព័ន្ធ



ដៃគូអភិវឌ្ឍន៍



សមាគម និងក្រុមហ៊ុនក្នុងស្រុក



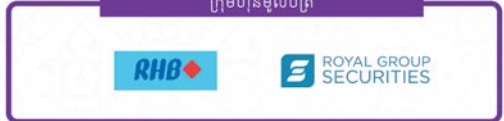
គ្រឹះស្ថានហិរញ្ញវត្ថុចូលរួម



ដៃគូអន្តរជាតិ



ក្រុមហ៊ុនមូលបត្រ



សូមអរគុណ



www.cgcc.com.kh



CGCC Facebook

ឯកសារបណ្តុះបណ្តាល

ដំណើរការវាយតម្លៃឥណទាន និងដំណោះស្រាយហិរញ្ញវត្ថុសម្រាប់អាជីវកម្ម ខ្នាតតូច និងមធ្យម

លោក ប៊ូច ពិសាល

ប្រធានផ្នែកទំនាក់ទំនងអតិថិជន ផ្នែកសហគ្រាសធុនតូច និងមធ្យម នៃធនាគារ ជេ ត្រាស់ រ៉ូយ៉ាល់





J Trust Royal Bank

ដំណើរការវាយតម្លៃឥណទាន និង ដំណោះស្រាយហិរញ្ញវត្ថុសម្រាប់អាជីវកម្មខ្នាតតូច និងមធ្យម

ខែធ្នូ ឆ្នាំ២០២៤

មាតិកា

ផ្នែកទី១ ស្វែងយល់អំពី ធនាគារ ធេ ត្រាស់ រ៉ូយ៉ាល់

ផ្នែកទី២ គន្លឹះសំខាន់ៗដើម្បីទទួលបានជោគជ័យក្នុងការស្នើឥណទានអាជីវកម្ម

ផ្នែកទី៣ ការវាយតម្លៃឥណទាន របស់ធនាគារ ធេ ត្រាស់ រ៉ូយ៉ាល់

ផ្នែកទី៤ ដំណោះស្រាយហិរញ្ញវត្ថុសម្រាប់អាជីវកម្មខ្នាតតូច និងមធ្យម របស់ធនាគារ ធេ ត្រាស់ រ៉ូយ៉ាល់

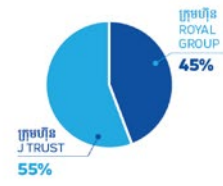
ផ្នែកទី១៖ សង្ខេបអំពីធនាគារជេ ត្រាស់ រ៉ូយ៉ាល់



អំពីនាយកដ្ឋានឥណទានសម្រាប់សហគ្រាសធុនតូចនិងមធ្យម

- នាយកដ្ឋានឥណទានសម្រាប់សហគ្រាសធុនតូច និងមធ្យម ត្រូវបានបង្កើតឡើងនៅខែកញ្ញា ឆ្នាំ២០២២
- ទំហំឥណទានចាប់ពី ៥ម៉ឺន ដល់ ១លានដុល្លារអាមេរិក (ធំពីសម្របឥណទានសម្របនិងគោលបំណង និងការសង ត្រលប់ប្រកបដោយភាពបន់បែន)
- រយៈពេលសិក្សាឥណទានតាមរហ័ស និងមានកាតព្វកិច្ចស្រួល

- បានចាប់ផ្តើមប្រតិបត្តិការនៅក្នុង ខែសីហា ឆ្នាំ ២០១៩ ក្រោយពីបានទិញយក ភាគហ៊ុនមួយចំណែកធំពីអតីតធនាគារ ANZ Royal ជាមួយបទពិសោធន៍បម្រើ សេវាកម្មជូនប្រជាជនកម្ពុជា អស់រយៈពេលប្រមាណជាង ១៩ឆ្នាំមកហើយ
- ជាក្រុមហ៊ុនរួមទុន រវាងក្រុមហ៊ុន J Trust ដែលជាក្រុមហ៊ុនគ្រប់គ្រងហិរញ្ញវត្ថុ ចម្រុះជប៉ុនដែលចុះបញ្ជីក្នុងទីស្តារភាគហ៊ុនតូក្យូ និងក្រុមហ៊ុន Royal Group ដែលជាក្រុមហ៊ុនធំបំផុតមួយនៅកម្ពុជា
- មានសាខាសរុបចំនួន ១៧ (១៣ សាខា នៅភ្នំពេញ, សាខាខេត្តកំពង់ចាម, សាខា ខេត្តបាត់ដំបង, សាខាខេត្តសៀមរាប, និងសាខាខេត្តព្រះសីហនុ)
- មានបុគ្គលិកសរុបចំនួន ៦២៧នាក់



ផ្នែកទី២៖ គន្លឹះសំខាន់ៗដើម្បីទទួលបានជោគជ័យក្នុងការស្នើឥណទានអាជីវកម្ម

គន្លឹះសំខាន់ទី១៖ មានផែនការពង្រីកអាជីវកម្មច្បាស់លាស់

- តើអ្នកគ្រោងបន្ថែមទុនលើអ្វី? ទុនបង្វិល ឬទុនវិនិយោគ?
- តើការបន្ថែមទុនអាជីវកម្មក្នុងពេលនេះ ពិតជាចាំបាច់មែនដែរឬទេ? មូលហេតុអ្វី?
- តើអ្នកមានគម្រោងប្រើប្រាស់ទុនបន្ថែមនេះយ៉ាងដូចម្តេច(ដំណាក់កាលប្រើប្រាស់ ការសងត្រលប់មកវិញ)?

គន្លឹះសំខាន់ទី២៖ ស្វែងរកដៃគូហិរញ្ញវត្ថុដែលលោកអ្នកពេញចិត្ត ច្បាស់លាស់ និងគាំទ្រវិស័យអាជីវកម្មដែលកំពុងស្នើ

- ប្រើប្រាស់ឥណទានក្នុងប្រព័ន្ធ ចំណេញជាង ចម្រើនជាង សុវត្ថិភាពជាង

គន្លឹះសំខាន់ទី៣៖ រៀបចំខ្លួនជាស្រេចក្នុងការស្នើឥណទានអាជីវកម្ម

- ចុះបញ្ជីអាជីវកម្ម (មានអាទិភាពជាងអាជីវកម្មមិនទាន់បញ្ជី)
- មានរបាយការណ៍ចំនួនចំណាយច្បាស់លាស់
- មានចរន្តលំហូរសាច់ប្រាក់អាជីវកម្ម (ការទទួលបានពីអតិថិជន និងការទូទាត់ទៅអ្នកផ្គត់ផ្គង់)តាមប្រព័ន្ធធនាគារ

គន្លឹះសំខាន់ទី៤៖ ប្រកាន់យកសុចរិតភាព និងតម្លាភាពផ្នែកហិរញ្ញវត្ថុ

ផ្នែកទី៣៖ ការវាយតម្លៃឥណទានអាជីវកម្ម របស់ធនាគារជេត្រាស័រ៉ូយ៉ាល់

ចំណុចសំខាន់ទី១៖ អតិថិជនមានគោលបំណង និងតម្រូវការឥណទានច្បាស់លាស់សមស្របតាមវិស័យដែលគាំទ្រដោយធនាគារ

- តើអ្នកគ្រោងបន្ថែមទុនលើអ្វី ឬត្រូវការឥណទានដើម្បីគោលបំណងអ្វី? ទុនបង្វិល ឬទុនវិនិយោគ?
- តើការបន្ថែមទុនអាជីវកម្មពេលនេះ ចាំបាច់មែនដែរឬទេ? ផលប្រយោជន៍ដល់អាជីវកម្ម?
- តើអ្នកមានគម្រោងប្រើប្រាស់ទុនបន្ថែមនេះយ៉ាងដូចម្តេច? ប្រភពទុនផ្ទាល់ខ្លួនបំរុងសំរាប់ការពង្រីកអាជីវកម្ម? កម្រិតឥណទាន ធៀបនឹងគម្រោងទុនវិនិយោគ?

ចំណុចសំខាន់ទី២៖ លទ្ធភាពសងត្រលប់របស់អតិថិជន

- ជាកត្តាចាំបាច់បំផុតដែលធនាគារត្រូវធានាថា អតិថិជនមានលទ្ធភាពសងត្រលប់ពេលសម្រេចផ្តល់ឥណទាន
- ចំនួនអាជីវកម្មជាប្រភពគោល តែចំនួនផ្សេងៗ អាចយកមកសិក្សាជាប្រភពចំនួនបន្ទាប់បន្សំ បើអាចផ្ញើត្រឡប់បាន
- អនុបាតលទ្ធភាពសងត្រលប់ យ៉ាងហោចណាស់ ១.៥ ដង

ចំណុចសំខាន់ទី៣៖ ប្រវត្តិនៃការសងត្រលប់របស់អតិថិជន

- បង្ហាញមួយផ្នែកធំពីការទទួលខុសត្រូវលើកាតព្វកិច្ចសងរបស់អតិថិជន និងប្រវត្តិឥណទាន
- ភាពយឺតយ៉ាវអ្នកផ្តល់ ដែលផ្ញើត្រឡប់បាន មិនមែនជាគោលការណ៍បដិសេធឥណទាននោះទេ

ចំណុចសំខាន់ទី៤៖ ទ្រព្យធានាដែលមានសំរាប់ការស្នើឥណទានរបស់អតិថិជន

- បង្ហាញពីឆន្ទៈ និងការទទួលខុសត្រូវខ្ពស់ចំពោះកាតព្វកិច្ចសងត្រលប់
- ជម្រើសទ្រព្យធានា
- ជាដំណោះស្រាយចុងក្រោយក្នុងការប្រមូលប្រាក់ដើម និងការប្រាក់មកវិញ

5

ផ្នែកទី៤៖ ដំណោះស្រាយហិរញ្ញវត្ថុសម្រាប់អាជីវកម្មធុនតូច និងមធ្យម



ប្រភេទឥណទាន	ឥណទានរយៈពេលវែង	ឥណទានលើសមតុល្យ (OD)	ឥណទានកម្ចីរយៈពេលខ្លី បង្វិលបន្ត	លិខិតធានា
គោលបំណង	ទុនវិនិយោគ	ទុនបង្វិល / ការចំណាយប្រតិបត្តិការ	ទុនបង្វិល	ការផ្តល់ការធានាប្រតិបត្តិការទិញ ឬបំពេញកាតព្វកិច្ចកិច្ចសន្យា
រយៈពេលឥណទាន	រហូតដល់ ១២០ខែ	១២ ខែ អាចបន្តបាន	រហូតដល់ ០៦ ខែ បង្វិលបន្ត	១២ ខែ អាចបន្តបាន
ការបង់ប្រាក់សង	បង់ដើម និងការ ប្រចាំខែ	បង់តែការប្រាក់ ប្រចាំខែ	បង់ការប្រាក់ប្រចាំខែ និងបង់ដើមនៅចុងក្រា	បង់តម្រូវប្រចាំឆ្នាំ

6

កម្ចីសម្រាប់អាជីវកម្មធុនតូច និងមធ្យម



ជម្រុញឱ្យអាជីវកម្មរបស់លោកអ្នកកាន់តែរីកចម្រើនជាមួយដៃគូហិរញ្ញវត្ថុ ដែលលោកអ្នកទុកចិត្ត

លក្ខខណ្ឌផ្តល់កម្ចីទូទៅ	អំពីទ្រព្យធានា	អត្រាការប្រាក់	លក្ខខណ្ឌពិសេស
<ul style="list-style-type: none"> អាជីវកម្មស្ថិតនៅរាជធានី និងបណ្តាខេត្តទាំងប្រទេស អាជីវកម្មមានឯកសារចុះបញ្ជីពិភ្នកស្តង់ ឬលិខិតអនុញ្ញាតអាជីវកម្មពីអាជ្ញាធរមូលដ្ឋានឬប្រឹក្សាភិបាល អាជីវកម្មបានដំណើរការយ៉ាងតិច ១ឆ្នាំ មានរបាយការណ៍ចំនួន ៥ ខែ និងរបាយការណ៍ស្តុក សមរម្យ មានរបាយការណ៍ប្រតិបត្តិការធនាគារ រយៈពេល ១២ខែ ឬឯកសារបញ្ជាក់ចំនួនផ្សេងៗ 	<ul style="list-style-type: none"> ទ្រព្យធានាជាអចលនវត្ថុ ដូចជា ដី ឬដី និងលំនៅដ្ឋាន នៅរាជធានី ឬបណ្តាខេត្ត មានលិខិតបញ្ជាក់កម្មសិទ្ធិជា ប្លង់រឹង ឬ ប្លង់ទន់ ប្រសិនបើមានចុះបញ្ជីជាប្លង់រឹងបាន អាចសិក្សាដោយគ្មានទ្រព្យធានា តាមរយៈសាជីវកម្មធានាឥណទាន (CGCC) 	<ul style="list-style-type: none"> អត្រាការប្រាក់ ចាប់ពី ០.៧% ក្នុងមួយខែ កម្រៃសេវាផ្សេងៗត្រូវបានអនុវត្ត 	<ul style="list-style-type: none"> ទំហំឥណទានរហូតដល់ ១លានដុល្លារ រយៈពេលសិក្សាឥណទានឆាប់រហ័ស លក្ខខណ្ឌសងត្រលប់ប្រកបដោយភាពបន់បែន

ការផ្តល់ជូនពិសេស៖ ឥណទានសម្រាប់ស្ត្រីជាថ្នាក់ដឹកនាំ រហូតដល់ខែ មិថុនា ឆ្នាំ២០២៥

ការផ្តល់ជូនពិសេស សម្រាប់សហគ្រិនស្ត្រី
 តាមរយៈ កម្មវិធីឥណទានអាជីវកម្ម និងសេវាពិភ្នកស្តង់សម្រាប់ស្ត្រីជាថ្នាក់ដឹកនាំ

ទំហំឥណទានរហូតដល់ **\$1,000,000**
 កម្ចីកុំហានទ្រព្យធានា សម្រាប់ SME

Simply Better Service J Trust Royal Bank

- អត្រាការប្រាក់៖ ចាប់ពី ៧.៥% / មួយឆ្នាំ ឬ ០.៦២៥% / មួយខែ
- កម្រៃសេវារដ្ឋបាល៖ ០.២៥% នៃទំហំឥណទាន (ស្តង់ដារ ១%)
- កម្រៃសេវាប្រចាំឆ្នាំ សម្រាប់ OD៖ ០.២៥% (ស្តង់ដារ ១%)
- ឥណទានរយៈពេលវែង រហូតដល់ ១០ឆ្នាំ
- អាចទទួលបានទំហំកម្ចី ១០០% នៃទ្រព្យធានាអាស្រ័យប្រភេទទ្រព្យធានា

ការផ្តល់ជូនពិសេស សម្រាប់សហគ្រិនស្ត្រី
 តាមរយៈ កម្មវិធីឥណទានអាជីវកម្ម និងសេវាពិភ្នកស្តង់សម្រាប់ស្ត្រីជាថ្នាក់ដឹកនាំ

ទំហំឥណទានរហូតដល់ **\$200,000**
 កម្ចីកុំហានទ្រព្យធានា

Simply Better Service J Trust Royal Bank

- អត្រាការប្រាក់៖ ចាប់ពី ៩% / មួយឆ្នាំ ឬ ០.៧៥% / មួយខែ
- កម្រៃសេវារដ្ឋបាល៖ ០.២៥% នៃទំហំឥណទាន (ស្តង់ដារ ១%)
- កម្រៃសេវាប្រចាំឆ្នាំ សម្រាប់ OD៖ ០.២៥% (ស្តង់ដារ ១%)
- ឥណទានរយៈពេលវែង ០៧ ឆ្នាំ

- លក្ខខណ្ឌគ្រូ (ចំពេញយ៉ាងតិច២ ក្នុង៤) ៖
១. ស្ត្រី ជាម្ចាស់ភាគច្រើននៃក្រុមហ៊ុន (៥១% ឡើង)
 ២. ថ្នាក់ដឹកនាំ ឬ អ្នកសម្រេចចិត្ត គឺជា ស្ត្រី
 ៣. អ្នកតំណាងក្រុមហ៊ុនក្នុងឯកសារចុះបញ្ជីស្របច្បាប់របស់អាជីវកម្ម គឺជា ស្ត្រី
 ៤. និយោជិកភាគច្រើន គឺជា ស្ត្រី

ពិភាក្សាពីកម្ចីពង្រីកអាជីវកម្ម ថ្ងៃនេះ!



ពង្រីកអាជីវកម្មបន្ថែម ជាមួយ ធនាគារជេ ត្រាស់ រ៉ូយ៉ាល់!

ពិភាក្សាពីកម្ចីពង្រីកអាជីវកម្មថ្ងៃនេះ ជាមួយបុគ្គលិកប្រកបដោយវិជ្ជាជីវៈតាមរយៈទូរសព្ទលេខ ០៩៥ ៥៥៥ ៦៧១ (Telegram) ឬ ផ្ញើកម្រិតសេវាកម្មអតិថិជនអាជីវកម្ម ឬសាជីវកម្មតាមរយៈទូរសព្ទលេខ ០២៣ ៩៩៩ ២៥៥ (រៀងរាល់ម៉ោងធ្វើការ)។



095 555 671



@JTRBCORPSME

THANK YOU

ឯកសារបណ្តុះបណ្តាល

ប្រតិបត្តិការអាជីវកម្មក្នុងយុគសម័យឌីជីថល សម្រាប់សហគ្រាសខ្នាតមីក្រូ តូច និងមធ្យម (MSMEs)

លោកស្រី សែម ស្រីតូច

នាយិកាប្រតិបត្តិ និងស្ថាបនិកសហគ្រាស អ៊ីភីអិល ផ្លូវលំនៃត និងជាប្រធានសមាគមទឹកឃ្មុំកម្ពុជា





EPIc
 ENTREPRENEURSHIP
 PROGRAM INITIATIVE
 OF CGCC

វគ្គបណ្តុះបណ្តាល:

ប្រតិបត្តិការអាជីវកម្មក្នុងយុគសម័យឌីជីថលសម្រាប់ សហគ្រាសខ្នាតមីក្រូ តូច និងមធ្យម (MSMEs)

គ្រូបង្គោល៖ លោកស្រី សែម ស្រីតូច
 កាលបរិច្ឆេទ៖ ថ្ងៃទី៦ ខែធ្នូ ឆ្នាំ២០២៤

1

មាតិកា

- 1 គោលបំណងបណ្តុះបណ្តាល
- 2 និយមន័យនៃយុគសម័យឌីជីថល
- 3 ហេតុអ្វីបានជាឧបករណ៍ឌីជីថលមានសារៈសំខាន់ក្នុងប្រតិបត្តិការអាជីវកម្ម
- 4 ការណែនាំ និងមុខងារឧបករណ៍ឌីជីថលនីមួយៗក្នុងដំណើរការអាជីវកម្ម
- 5 គន្លឹះដើម្បីដំណើរការអាជីវកម្មកាន់តែមានប្រសិទ្ធផល និងប្រសិទ្ធភាព
- 6 សំណួរ និងចម្លើយ
- 7 ការពិភាក្សាជាក្រុម

2

1. គោលបំណងបណ្តុះបណ្តាល

- ណែនាំសហគ្រាសធុនមីក្រូ តូច និងមធ្យមនៅកម្ពុជា អំពីឧបករណ៍ និងប្រព័ន្ធខ្លីជីវិតដែលអាចសម្រួលប្រតិបត្តិការអាជីវកម្ម។
- ពន្យល់ពីរបៀបដែលឧបករណ៍ខ្លីជីវិតអាចបង្កើនការលក់ ទំនាក់ទំនងអតិថិជន និងការផ្សព្វផ្សាយ។
- រៀបចំ ដើម្បីសម្របខ្លួនទៅនឹងនិន្នាការទីផ្សារនាពេលអនាគត និងខ្លីជីវិតនីយកម្មដើម្បីរក្សាការប្រកួតប្រជែង។

3

2. និយមន័យ

យុគសម័យខ្លីជីវិត

យុគសម័យខ្លីជីវិត ឬហៅម្យ៉ាងទៀតថា យុគសម័យព័ត៌មាន សំដៅលើសម័យកាលនៅក្នុងប្រវត្តិសាស្ត្ររបស់មនុស្សជាតិ ដែលកំណត់ដោយការផ្លាស់ប្តូរយ៉ាងឆាប់រហ័សពីឧស្សាហកម្មប្រពៃណី និងវិធីសាស្ត្រទំនាក់ទំនងទៅជាសេដ្ឋកិច្ច និងវប្បធម៌ដោយផ្អែកលើបច្ចេកវិទ្យាខ្លីជីវិត។ យុគសម័យនេះបានចាប់ផ្តើមនៅពាក់កណ្តាលសតវត្សទី 20 ហើយបានបង្ហាញពីរបៀបដែលមនុស្សរស់នៅ ធ្វើការ និងទំនាក់ទំនង។

ឧបករណ៍ខ្លីជីវិត

ឧបករណ៍ខ្លីជីវិត សំដៅលើ កម្មវិធី Software (Software applications), ទំរង់ (platforms) និងបច្ចេកវិទ្យាដែលត្រូវបានរចនាឡើងដើម្បីជួយសម្រួលដល់កិច្ចការដំណើរការ ឬអន្តរកម្មនៅក្នុងបរិយាកាសខ្លីជីវិត។

4

3. ហេតុអ្វីបានជាឧបករណ៍ឌីជីថលមានសារៈសំខាន់ក្នុងប្រតិបត្តិការអាជីវកម្ម?

- ❖ ប្រសិទ្ធភាព និងផលិតភាព
- ❖ ការទំនាក់ទំនង និងកិច្ចសហប្រតិបត្តិការកាន់តែប្រសើរឡើង
- ❖ ការគ្រប់គ្រងទិន្នន័យ និងការវិភាគ
- ❖ ការកាត់បន្ថយថ្លៃដើម
- ❖ ការស្រូបទាញអតិថិជន
- ❖ ផ្តល់សេវាកម្មហ្វឺស
- ❖ ការច្នៃប្រឌិត និងគុណសម្បត្តិប្រកួតប្រជែង
- ❖ សមត្ថភាពការងារពីចម្ងាយ
- ❖ សុវត្ថិភាព និងការគ្រប់គ្រងហានិភ័យ
- ❖ ការចូលទៅកាន់ទីផ្សារសកល



5

4. ការណែនាំ និងមុខងារឧបករណ៍ឌីជីថលនីមួយៗក្នុងដំណើរការអាជីវកម្ម



6

4.1. ឧបករណ៍ឌីជីថលសម្រាប់ ផ្នែកប្រតិបត្តិ



- ❖ ការគ្រប់គ្រងគណនេយ្យ និងហិរញ្ញវត្ថុ
- ❖ ការគ្រប់គ្រងសារពើភ័ណ្ណ (Inventory) និងសង្វាក់ផ្គត់ផ្គង់
- ❖ ធនធានមនុស្ស និងការគ្រប់គ្រងប្រាក់បៀវត្សរ៍
- ❖ ការគ្រប់គ្រងគម្រោង និងកិច្ចសហការជាក្រុម
- ❖ ការគ្រប់គ្រងឯកសារ និងការផ្អាកលើពេក

7

A. ការគ្រប់គ្រងគណនេយ្យ និងហិរញ្ញវត្ថុ

- ❖ ការគ្រប់គ្រងលំហូរសាច់ប្រាក់
- ❖ ផែនការហិរញ្ញវត្ថុ និងថវិកា
- ❖ ការសម្រេចចិត្តដែលផ្អែកលើទិន្នន័យ
- ❖ ការអនុលោមតាមបទប្បញ្ញត្តិ
- ❖ ទាក់ទាញទុន និងការវិនិយោគ
- ❖ ការវាស់វែងការអនុវត្តអាជីវកម្ម
- ❖ ការគ្រប់គ្រងហានិភ័យ



8



Kotluy - គត់លុយ
Manage Your Finance in One Place!



B. ការគ្រប់គ្រងសារពើភ័ណ្ណ និងសង្វាក់ផ្គត់ផ្គង់

- ❖ ប្រសិទ្ធភាព និងការគ្រប់គ្រងការចំណាយ
- ❖ បំពេញចិត្តអតិថិជន
- ❖ ការគ្រប់គ្រងហានិភ័យ
- ❖ ការព្យាករណ៍ និងផែនការតម្រូវការ
- ❖ ទំនាក់ទំនងអ្នកផ្គត់ផ្គង់
- ❖ ការគ្រប់គ្រងដើមទុនប្រកបដោយប្រសិទ្ធភាព





C. ធនធានមនុស្ស និងការគ្រប់គ្រងប្រាក់បៀវត្សរ៍

- ❖ ការគ្រប់គ្រងប្រកបដោយប្រសិទ្ធភាព និងជាក់លាក់
- ❖ ចំណេញពេលវេលា
- ❖ ការសម្រេចចិត្តដែលផ្អែកលើទិន្នន័យ
- ❖ ចំណាយប្រកបដោយប្រសិទ្ធភាព
- ❖ ការទូទាត់ទាន់ពេលវេលា និងត្រឹមត្រូវ
- ❖ ការអភិវឌ្ឍន៍បុគ្គលិក
- ❖ ការគ្រប់គ្រងអត្ថប្រយោជន៍បុគ្គលិក
- ❖ ការជ្រើសរើសបុគ្គលិកដែលប្រសើរឡើង
- ❖ ការបំពេញចិត្ត និងថែរក្សាបុគ្គលិក



D. ការគ្រប់គ្រងគម្រោង និងកិច្ចសហការជាក្រុម

1. ការបង្កើតផែនការ និងគ្រប់គ្រងផែនការប្រកបដោយប្រសិទ្ធភាព
2. ការដោះស្រាយបញ្ហាលឿនជាងមុន
3. បង្កើនកិច្ចសហប្រតិបត្តិការ
4. ការពង្រឹងគុណភាពការងារ
5. ការសម្របខ្លួន និងការច្នៃប្រឌិត
6. ភាពបត់បែននៃបរិបទធ្វើការទាំងដោយផ្ទាល់ និងអនឡាញ
7. ការទំនាក់ទំនងប្រសើរឡើង



Microsoft Teams



Google Meet



E. ការគ្រប់គ្រង និងការផ្ទុកឯកសារលើពពក (Cloud)



1. បង្កើតទីស្នាក់ការកណ្តាលនៃព័ត៌មាន
2. បង្កើនភាពងាយស្រួល
3. ពង្រឹងសុវត្ថិភាព និងការការពារទិន្នន័យ
4. ទប់ស្កាត់ និងការពារសុន្តិសុខទិន្នន័យ
5. កាត់បន្ថយផលប៉ះពាល់លើបរិស្ថានល្អ និងសន្សំសំចៃទីតាំងផ្ទុកឯកសារ Hard Copy
6. ប្រសិទ្ធភាពស្វែងរក និងទាញយកមកវិញ

15



Google Drive

15GB Free



2GB Free

Dropbox

DOKMEE



NETECH

ICT SOLUTIONS

16

4.2. ការគ្រប់គ្រងទំនាក់ទំនងអតិថិជន (CRM)

- ❖ សេវាកម្មអតិថិជនប្រសើរឡើង
- ❖ ការយល់ដឹងអំពីអតិថិជនកាន់តែប្រសើរ និងមតិកែលម្អ
- ❖ បង្កើនប្រសិទ្ធភាពលក់ (cross sales, ការណែនាំ និងការថែរក្សាអតិថិជន)
- ❖ សម្រួលដំណើរការអាជីវកម្ម
- ❖ បង្កើនប្រាក់ចំណេញ
- ❖ គុណសម្បត្តិប្រកួតប្រជែង
- ❖ លទ្ធភាពក្នុងការដាក់កំណត់ផែនការលក់ និងផែនការទីផ្សារ
- ❖ ការវិភាគ និងរបាយការណ៍



17



Hyperman CRM

18

4.3. ពាណិជ្ជកម្មអេឡិចត្រូនិក ការលក់ឌីជីថល និងការលក់តាម អ៊ីនធឺណិត E-Commerce, Digital Sale, and Online Sale



ការត្រួតពិនិត្យ៖

រាល់ការលក់តាមប្រព័ន្ធឌីជីថល និងការលក់តាមអ៊ីនធឺណិតគឺជាផ្នែកមួយនៃពាណិជ្ជកម្មអេឡិចត្រូនិក ប៉ុន្តែមិនមែនរាល់ប្រតិបត្តិការពាណិជ្ជកម្មអេឡិចត្រូនិកត្រូវបានកំណត់ត្រឹមអនឡាញ ឬឌីជីថលនោះទេ។ ឧទាហរណ៍ សកម្មភាពពាណិជ្ជកម្មអេឡិចត្រូនិកមួយចំនួនរួមមានការយកទំនិញនៅក្នុងហាង ឬសេវាកម្ម ក្រៅបណ្តាញ និងអ៊ីនធឺណិតចម្រុះ។

Feature	E-Commerce	Digital Sale	Online Sale
Scope	Comprehensive (including all sales activities)	Specific (digital-only)	Transaction-focused (broad)
Types of Products	Physical & Digital	Digital-only	Physical & Digital
Payment Types	Both Online & Offline	Online-only	Both Online & Offline
Example	<ul style="list-style-type: none"> Buying a product on Amazon. Subscribing to a service like Netflix. 	<ul style="list-style-type: none"> Purchasing an Adobe Photoshop license. Downloading a music album from iTunes. Paying for an online course on Coursera. 	<ul style="list-style-type: none"> Ordering shoes from Nike's website. Booking a hotel through an online platform.



- លទ្ធភាពកាន់តែទូលំទូលាយ និងការពង្រីកសកល
- ភាពងាយស្រួលសម្រាប់អតិថិជន
- ការវិភាគ និងការយល់ដឹងអំពីទិន្នន័យការលក់ និងអតិថិជន
- បង្កើនឱកាសលក់
- កាត់បន្ថយថ្លៃដើមស្តុក (Reduced Inventory), ការចំណាយប្រតិបត្តិការ ផ្សេងទៀត, និងខ្សែសង្វាក់ផ្គត់ផ្គង់
- គុណសម្បត្តិប្រកួតប្រជែង
- ពង្រីកវិសាលភាពម៉ាកសញ្ញា (Brand Visibility)
- ភាពបត់បែនក្នុងការកំណត់តម្លៃ និងការផ្សព្វផ្សាយ

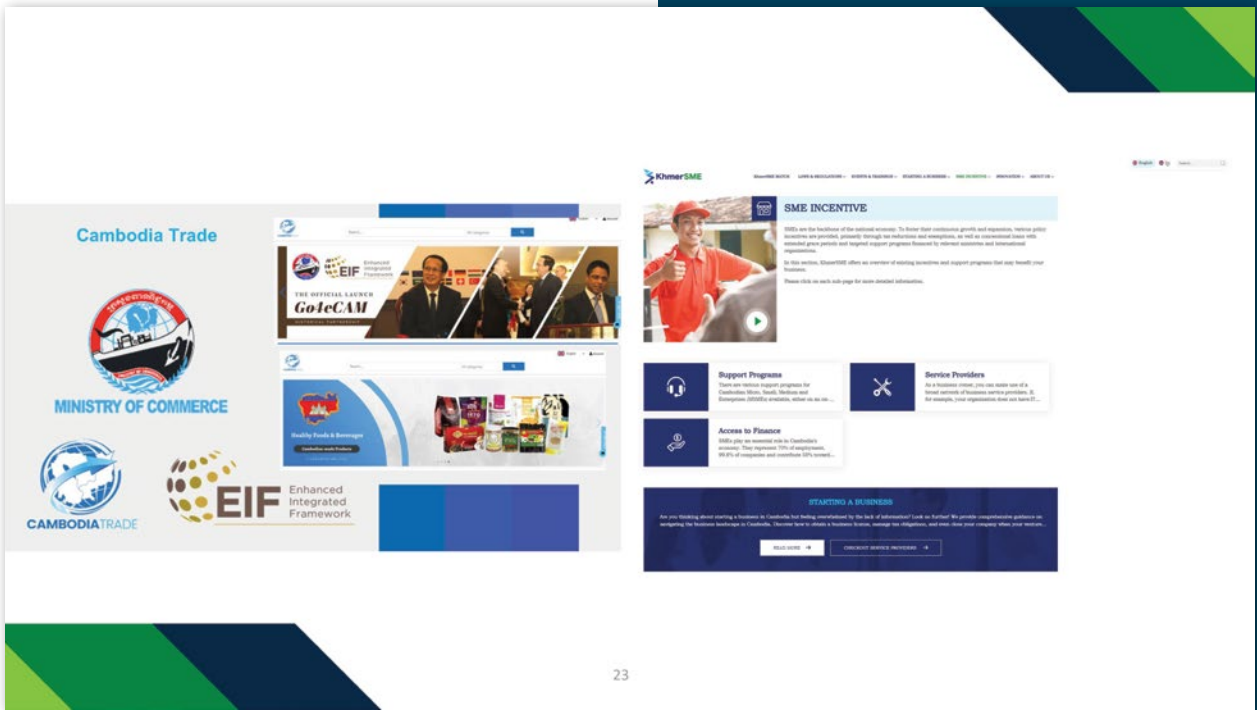
 Khnum eShop RETAIL GROCERY DELIVERY	 Muuve FOOD DELIVERY	 GOGO Food FOOD DELIVERY TRANSPORT AND LOGISTICS	 Nham24 FOOD DELIVERY GROCERY DELIVERY RETAIL TRANSPORT AND LOGISTICS	 Delishop.asia GROCERY DELIVERY	 Foodpanda FOOD DELIVERY GROCERY DELIVERY RETAIL TRANSPORT AND LOGISTICS
 We Mall RETAIL	 Grab TRANSPORT AND LOGISTICS	 TADA TRANSPORT AND LOGISTICS	 CamboTicket TRANSPORT AND LOGISTICS	 Grocerdel GROCERY DELIVERY	 WOWNOW FOOD DELIVERY GROCERY DELIVERY RETAIL TRANSPORT AND LOGISTICS



21

 Wing RETAIL FOOD DELIVERY GROCERY DELIVERY TRANSPORT AND LOGISTICS	 Kiwigo RETAIL FOOD DELIVERY GROCERY DELIVERY TRANSPORT AND LOGISTICS	 KESSCHAT RETAIL FOOD DELIVERY GROCERY DELIVERY TRANSPORT AND LOGISTICS	 Super App Technology RETAIL FOOD DELIVERY GROCERY DELIVERY TRANSPORT AND LOGISTICS	 L192 RETAIL GROCERY DELIVERY TRANSPORT AND LOGISTICS	 Wemall RETAIL GROCERY DELIVERY
 Smile shop RETAIL GROCERY DELIVERY	 MyPhsar RETAIL GROCERY DELIVERY	 Angkor Stores RETAIL TRANSPORT AND LOGISTICS	 SATU RETAIL	 KOKOPON RETAIL	

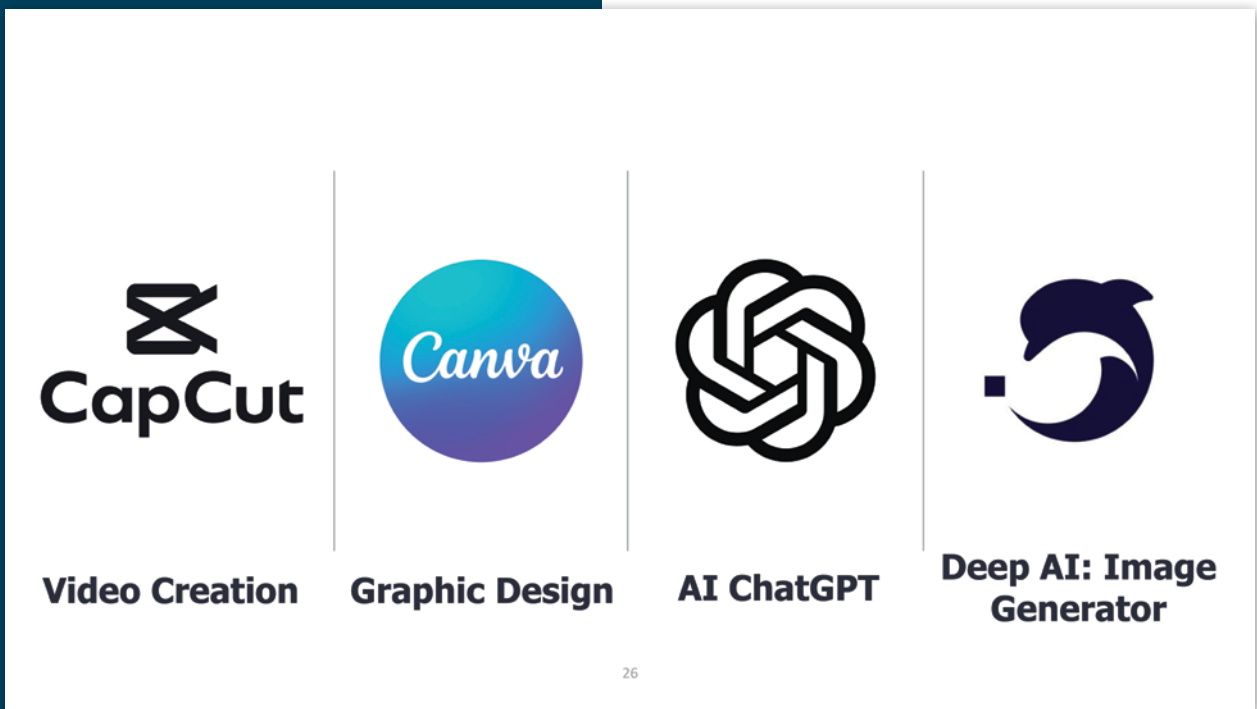
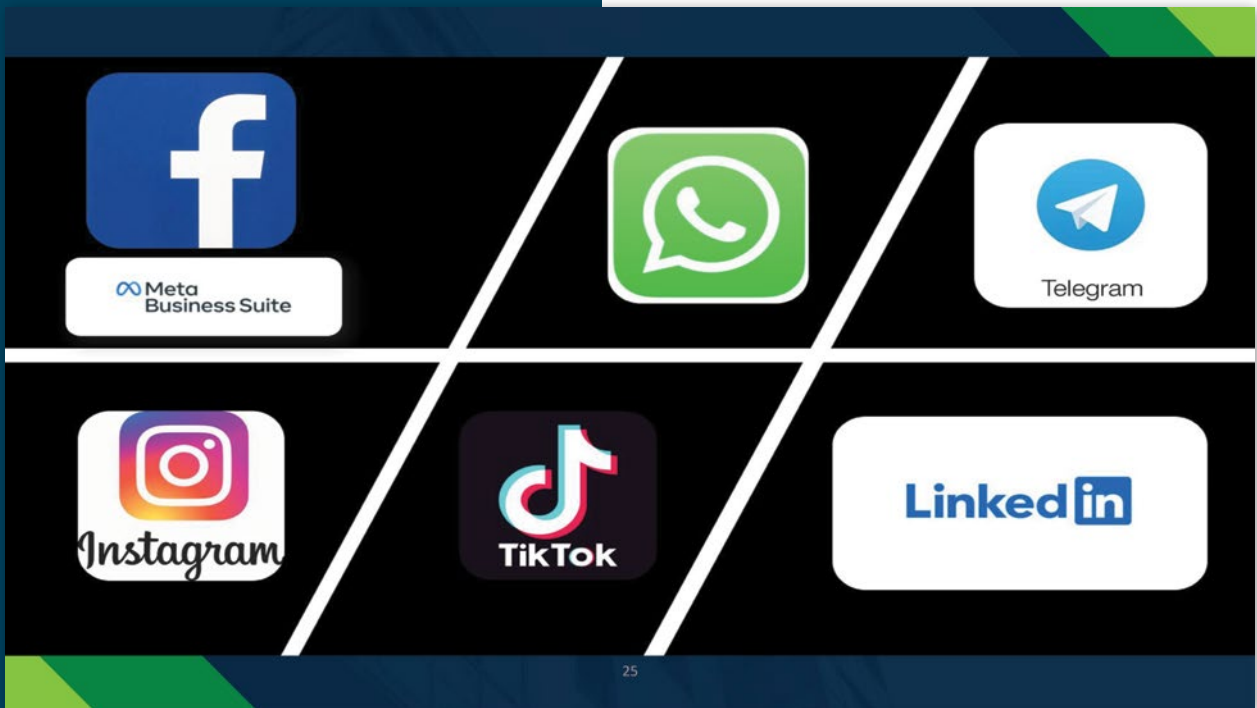
22



4.4. ការគ្រប់គ្រងប្រព័ន្ធផ្សព្វផ្សាយសង្គម និងទីផ្សារ



1. បង្កើនប្រសិទ្ធភាព និងការសន្សំពេលវេលា
2. ការចូលរួមរបស់ទស្សនិកជនកាន់តែប្រសើរ
3. ភាពស៊ីសង្វាក់គ្នានៃម៉ាក (Brand Consistency)
4. ទីផ្សារចំណាយមានប្រសិទ្ធភាព
5. កិច្ចសហប្រតិបត្តិការកាន់តែប្រសើរឡើង
6. គុណសម្បត្តិប្រកួតប្រជែង



4.5. ដំណោះស្រាយសម្រាប់ការទូទាត់

1. ការគ្រប់គ្រងលំហូរសាច់ប្រាក់កាន់តែប្រសើរឡើង
2. ភាពងាយស្រួលសម្រាប់អតិថិជន
3. សុវត្ថិភាពប្រសើរឡើង
4. ប្រសិទ្ធភាពប្រតិបត្តិការ
5. ការកាត់បន្ថយថ្លៃដើម
6. បង្កើនទំនុកចិត្ត និងការពេញចិត្តរបស់អតិថិជន
7. ការពង្រីកសកល និងការឈានដល់ទីផ្សារ



ការទូទាត់តាមរយៈប្រព័ន្ធខ្ចីដីថ្មី

- | | | |
|-----------------------------------------------------------------------------------------------------------------------------------------------------------------------------------------------------------------------------------------------------------------------------------------------------------------------------------------------------------------------------------------------------------------------------------------------------------------------------------------------------------------------|-------------------------------------------------------------------------------------------------------------------------------------------------------------------------------------------------------------------------------------------------------------------------------------------------------------------------------------------------------------------------------------------------------------------------------------------------------------------------------------------------------|------------------------------------------------------------------------------------------------------------------------|
| <ol style="list-style-type: none"> 1. ការទូទាត់តាមរយៈទូរស័ព្ទដៃ <ul style="list-style-type: none"> ▪ Wing ▪ TrueMoney ▪ ABA Pay ▪ Pipay 2. Apps របស់ធនាគារ 3. ការទូទាត់តាមរយៈ QR Code <ul style="list-style-type: none"> ▪ PayGo 4. E-Commerce Platforms <ul style="list-style-type: none"> ▪ Shop.com.kh ▪ SmileShop ▪ LendBiz | <ol style="list-style-type: none"> 5. ដំណោះស្រាយការទូទាត់ឆ្លងប្រទេស <ul style="list-style-type: none"> ▪ Wing ▪ TrueMoney ▪ ACLEDA ▪ Western Union and MoneyGram 6. Blockchain និងរូបិយប័ណ្ណខ្ចីដីថ្មីរបស់ធនាគារកណ្តាល (CBDC) <ul style="list-style-type: none"> ▪ Bakong ▪ Cryptocurrency ▪ Payment Gateway Providers ▪ PayWay ▪ iPay | <ol style="list-style-type: none"> 8. ប្រព័ន្ធលក់ទំនិញ (POS) 9. ម៉ាស៊ីន ATM និងការទូទាត់តាមភាគ |
|-----------------------------------------------------------------------------------------------------------------------------------------------------------------------------------------------------------------------------------------------------------------------------------------------------------------------------------------------------------------------------------------------------------------------------------------------------------------------------------------------------------------------|-------------------------------------------------------------------------------------------------------------------------------------------------------------------------------------------------------------------------------------------------------------------------------------------------------------------------------------------------------------------------------------------------------------------------------------------------------------------------------------------------------|------------------------------------------------------------------------------------------------------------------------|



4.6 សុវត្ថិភាពតាមអ៊ីនធឺណិត និងការការពារទិន្នន័យ



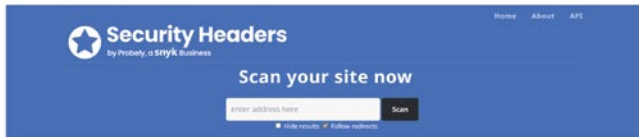
- ❖ ការការពារប្រឆាំងនឹងការគំរាមកំហែងតាមអ៊ីនធឺណិត
- ❖ ការការពារទិន្នន័យរសើប (Confidential)
- ❖ ការគ្រប់គ្រងកេរ្តិ៍ឈ្មោះ
- ❖ គុណសម្បត្តិប្រកួតប្រជែង
- ❖ ការការពារកម្មសិទ្ធិបញ្ញា



Ezecom | Cambodia's Premium Internet Provider

គន្លឹះក្នុងការត្រួតពិនិត្យវេបសាយ

- **1. Check for HTTPS:
URL Inspection: Look at the website's URL. It should start with https:// rather than http://.
- **5. Perform a Website Security Scan:
Analyse your HTTP response headers



31

គន្លឹះក្នុងការបង្កើត Password

លេខសម្ងាត់ទូទៅបំផុតទាំង ១០ នៅទូទាំងពិភពលោកគឺ:

1. "password," guessed in less than one second, used by nearly 5 million people
2. "123456," less than one second, 1.5 million users have this password
3. "123456789," less than one second, 413,000 users
4. "guest," 10 seconds, 376,000 users
5. "qwerty," less than one second, 309,000 users
6. "12345678," less than one second, 284,000 users
7. "111111," less than one second, 229,000 users
8. "12345," less than one second, 188,000 users
9. "col123456," 11 seconds, 140,000 users
10. ""123123"" less than one second, 127,000 users

ជ្រើសរើសពាក្យសម្ងាត់ខ្លាំងដែលពិបាកសម្រាប់ឧក្រិដ្ឋជនតាមម៉ឺនធីណិតក្នុងការបំបែកគឺ:

- វែង - បង្កើតឡើងដោយយ៉ាងហោចណាស់ 12 តួអក្សរ (តាមឧត្តមគតិច្រើនជាងនេះ)។
- តួអក្សរចម្រុះ - អក្សរធំ និងអក្សរតូចបូកនិមិត្តសញ្ញានិងលេខ។
- ជៀសវាងការដាក់ស្តែង - ដូចជាការប្រើលេខបន្តបន្ទាប់គ្នា ("1234")

ឬព័ត៌មានផ្ទាល់ខ្លួនដែលគេអាចស្មានបាន (ប្រាប្រហែលជានៅលើម៉ឺនធីណិតរួចហើយ) ដូចជាកាលបរិច្ឆេទរបស់អ្នក ឬក៏ជើងឬឈ្មោះសត្វចិញ្ចឹម

Top ways to create a good password

- Shorten each word
 - Think of a phrase and remove the first three letters of each word (in some cases, that might mean deleting full words, but that's fine):
 - "Elephant running free in the jungle" -> "phant ning e gle"
 - Add some numbers and characters -> ph0ntning@glez
 - It would take 94,000 years to crack this password.
- Create your own formula
 - Create a formula that will help you remember the password. For example, you can take a phrase and replace every letter with the next one in the alphabet:
 - "Cucumbers are tasty" -> "dvdvncfst bsf ubtuz"
 - Add some numbers and characters -> d2d2ncfstbsf0bt0z

Top ways to create a good password

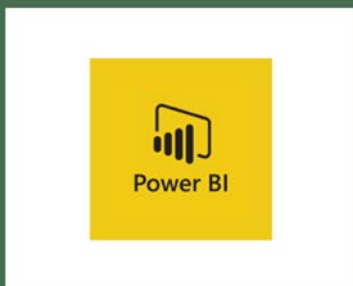
- Play with the vowels
 - This one is much easier to implement and memorize: take a random nonsensical phrase and replace one vowel with another (like "a" with "e"):
 - "A car is floating in a pan" -> "e cer is floeting in e pan"
 - Don't forget - spaces are allowed in passwords, and we highly encourage you to use them. The combination of having spaces and switching the vowels around means the above password would take 583 million trillion years to crack.
- 4. Mix the codes of your favorite countries
 - "Mexico, Ireland, France, Germany, Japan" -> "mex irj fra deu jpn"
 - You wouldn't think so, but a hacker would require a staggering six thousand trillion years to crack this password!
 - If you want to spice things up and make them even more difficult to crack, you can also add each country's calling code: "mexS4 ir1353 fra33 deu49 jpn81"
 - Such a password would take 12 decillion years to crack.

32

4.7. ការវិភាគ អាជីវកម្ម និងរបាយការណ៍



- ❖ ការធ្វើសេចក្តីសម្រេចចិត្តដែលមានព័ត៌មាន
- ❖ ប្រសិទ្ធភាពប្រតិបត្តិការប្រសើរឡើង
- ❖ ការយល់ដឹងអំពីអតិថិជន
- ❖ ការវាស់វែងការអនុវត្ត
- ❖ ការគ្រប់គ្រងហានិភ័យ
- ❖ ផែនការយុទ្ធសាស្ត្រ
- ❖ ការវិភាគគុប្រជែង
- ❖ ការគ្រប់គ្រងហិរញ្ញវត្ថុ
- ❖ ការអនុលោមភាព និងការរាយការណ៍ កិច្ចសហការ និងភាពងាយស្រួល





5. គន្លឹះដើម្បីដំណើរការអាជីវកម្មកាន់តែមាន ប្រសិទ្ធផល និងប្រសិទ្ធភាព

- បន្តធ្វើបច្ចុប្បន្នភាពជាមួយនិងនិន្នាការអាជីវកម្មដែលកំពុងវិវត្តផ្អែកលើការវិភាគ SWOT ដូចជាឌីជីថលការប្រកួតប្រជែង ទំនួលខុសត្រូវសង្គមសាធារណៈ (CSR) គោលដៅអភិវឌ្ឍន៍ប្រកបដោយចីរភាព (SDGs) គំនិតផ្តួចផ្តើមអាជីវកម្មបែកខ្ញែក និងយុទ្ធសាស្ត្ររបស់រដ្ឋាភិបាល។
- ជ្រើសរើសឧបករណ៍ និងវេទិកាឌីជីថលដែលសមស្របបំផុត ដើម្បីផ្តល់ឱកាសកម្រៃ និងគោលដៅអាជីវកម្មរបស់អ្នក។
- ទាញយកអត្ថប្រយោជន៍ពីការប្រើប្រាស់ធនធានឌីជីថលគិតត្រឹមត្រូវដែលអាចរកបានយ៉ាងងាយស្រួល។
- ចូលរួមសមាគមដើម្បីពង្រីកបណ្តាញរបស់អ្នក និងជំរុញកិច្ចសហការ។
- ស្វែងរកការគាំទ្រពីភាគីពាក់ព័ន្ធ ដើម្បីបង្កើនកំណើនអាជីវកម្ម និងនិរន្តរភាពរបស់អ្នក។
- ធានាបាននូវការអនុលោមតាមដោយផ្តោតលើទិដ្ឋភាពសំខាន់ៗដូចជាការចុះឈ្មោះអាជីវកម្ម និងការប្រកាន់ខ្ជាប់បទប្បញ្ញត្តិ។
- បង្កើត ឬចូលរួមក្នុងក្រុមអាជីវកម្ម ដើម្បីជំរុញការច្នៃប្រឌិត ជំរុញកិច្ចសហការ និងភាពជោគជ័យរួមគ្នា។



ការពិភាក្សាក្រុម



- | | | | |
|---------------------------------------------------------------------------------------------------------------------------------------------------------------------------------------------------------------------------------------------------------------------------------------------------------------------------------------------------------------------------------------------------------------|---------------------------------------------------------------------------------------------------------------------------------------------------------------------------------------------------------------------------------------------------------------------------------------------------------------------------------------------------------------------------------------------------------------------------------------------------------------------------------------------|-------------------------------------------------------------------------------------------------------------------------------------------------------------------------------------------------------------------------------------------------------------------------------------------------------------------------------------|------------------------------------------------------------------------------------------------------------------------------------------------------------------------------------------------------------------------------------------------------------------------------------------------------------------------------------------------------------------------------------------------|
| <p>ក្រុម 001
អត្ថប្រយោជន៍នៃការផ្លាស់ប្តូរ
នីតិវិធីសម្រាប់ MSMEs</p> <ol style="list-style-type: none"> 1. ចូរជ្រើសរើសឧបករណ៍នីតិវិធីលំដាប់ទី ៣ ដែលអ្នកបានរៀននៅថ្ងៃនេះ ដែលអ្នកអាចយកទៅអនុវត្តក្នុងអាជីវកម្មរបស់អ្នកគឺជាអ្វី? 2. តើហេតុអ្វីបានជាអ្នកជ្រើសរើសឧបករណ៍នីតិវិធីលំដាប់ទី ៣ នេះ? 3. តើអ្នកអាចអនុវត្តឧបករណ៍នីតិវិធីលំដាប់ទី ៣ នេះក្នុងអាជីវកម្មដោយរបៀបណា? | <p>ក្រុម 002
ឧបសគ្គ បញ្ហាប្រឈម និងផ្នែក
សំខាន់ៗនៃការផ្លាស់ប្តូរនីតិវិធីលំដាប់ទី</p> <ol style="list-style-type: none"> 1. តើអ្នកជឿថាឧបករណ៍នីតិវិធីលំដាប់ទីនៃតួនាទីយ៉ាងសំខាន់ក្នុងភាពជោគជ័យនៃអាជីវកម្មរបស់អ្នកទេ? 2. តើអ្វីជាឧបសគ្គធំបំផុតដែលសហគ្រាសធុនតូច និងមធ្យមត្រូវប្រឈមមុខក្នុងការទទួលយកការផ្លាស់ប្តូរនីតិវិធីលំដាប់ទី? 3. តើយុទ្ធសាស្ត្រអ្វីខ្លះដែលអ្នកអាចប្រើដើម្បីជំរុញខ្លួនអ្នក និងអ្នកដទៃឱ្យទទួលយកការផ្លាស់ប្តូរនីតិវិធីលំដាប់ទី? | <p>ក្រុម 003
តួនាទីនៃភាពជាអ្នកដឹកនាំ និងការ
ទិញចូលបុគ្គលិក</p> <ol style="list-style-type: none"> 1. តើក្រុមអ្នកដឹកនាំមានសារៈសំខាន់ប៉ុណ្ណាក្នុងការជំរុញការផ្លាស់ប្តូរនីតិវិធីលំដាប់ទី? 2. តើ ថ្នាក់ដឹកនាំចូលរួមប្រើ យុទ្ធសាស្ត្រអ្វីខ្លះ ដើម្បីលើកទឹកចិត្តបុគ្គលិកឱ្យទទួលយកបច្ចេកវិទ្យាថ្មី? | <p>ក្រុម 004
និន្នាការ និងឱកាសនាពេល
អនាគត</p> <ol style="list-style-type: none"> 1. តើអ្នកគិតថាវិស័យរដ្ឋាភិបាលមានតួនាទីសំខាន់ក្នុងការជួយដល់សហគ្រាសធុនមីក្រូ តូច និងមធ្យមក្នុងការជំរុញការផ្លាស់ប្តូរនីតិវិធីលំដាប់ទីដែរឬទេ? ហេតុអ្វី? 2. តើការគាំទ្រប្រភេទណាខ្លះដែលអ្នកចង់ទទួលបានពីរដ្ឋាភិបាល ដើម្បីជួយក្នុងដំណើរការផ្លាស់ប្តូរនីតិវិធីលំដាប់ទីរបស់អ្នក? |
|---------------------------------------------------------------------------------------------------------------------------------------------------------------------------------------------------------------------------------------------------------------------------------------------------------------------------------------------------------------------------------------------------------------|---------------------------------------------------------------------------------------------------------------------------------------------------------------------------------------------------------------------------------------------------------------------------------------------------------------------------------------------------------------------------------------------------------------------------------------------------------------------------------------------|-------------------------------------------------------------------------------------------------------------------------------------------------------------------------------------------------------------------------------------------------------------------------------------------------------------------------------------|------------------------------------------------------------------------------------------------------------------------------------------------------------------------------------------------------------------------------------------------------------------------------------------------------------------------------------------------------------------------------------------------|



Thank You!

Contact Us



- Phone**
+855 12 34 96 04
- Mail**
sn.sreytouch@gmail.com
- Facebook**
<https://web.facebook.com/HoneyEPLPollinate/>
- Address**
Phnom Penh

អំពី CGCC

សាជីវកម្មធានាឥណទានកម្ពុជា (CGCC) គឺជាក្រុមហ៊ុនធានាឥណទានមុនដំបូងបង្អស់នៅកម្ពុជា ដែលត្រូវបានសម្រេចបង្កើតឡើងជាសហគ្រាសសាធារណៈ ក្រោម អាណាព្យាបាលបច្ចេកទេស និងហិរញ្ញវត្ថុ របស់ក្រសួងសេដ្ឋកិច្ច និងហិរញ្ញវត្ថុ។ បេសកកម្មចម្បងរបស់សាជីវកម្មធានាឥណទានកម្ពុជា គឺផ្តល់ការធានាឥណទាន លើកម្ចី ដែលផ្តល់ឱ្យអាជីវកម្ម ដើម្បីចែករំលែកហានិភ័យជាមួយស្ថាប័នផ្តល់កម្ចី និងបង្កើនបរិយាបន្នហិរញ្ញវត្ថុ។

ផលិតផល និងសេវាកម្ម



**គម្រោង
ធានាឥណទាន
ឯកត្តឥណទាន**



**គម្រោង
ធានាឥណទាន
ជាកញ្ចប់**

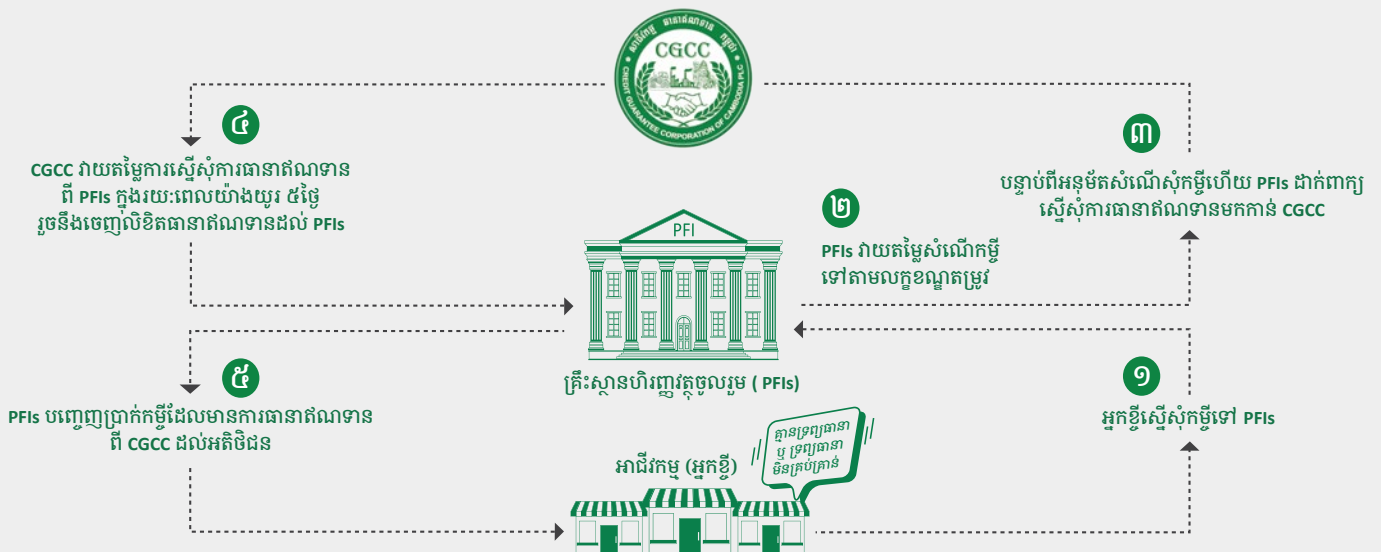


**គម្រោង
ធានាលើ
ការបោះផ្សាយ
សញ្ញាបណ្ណ**



**កម្មវិធី
កសាងសមត្ថភាព
សហគ្រិន**

នីតិវិធីនៃការស្នើសុំការធានាឥណទាន



អំពីធនាគារ ជេ ត្រាស់ រ៉ូយ៉ាល់ និងផលិតផលឥណទានដែលមានការធានា

ការផ្តល់ជូនពិសេស សម្រាប់សហគ្រិនស្ត្រី

តាមរយៈកម្មវិធី ឥណទានអាជីវកម្ម សម្រាប់ស្ត្រីជាថ្នាក់ដឹកនាំ



*លក្ខខណ្ឌផ្សេងៗត្រូវបានអនុវត្ត

ពិសេសសម្រាប់សហគ្រិនស្ត្រី ជាមួយទំហំឥណទាន រហូតដល់ 5,000,000 ដុល្លារអាមេរិក!
ស្នើសុំកម្មវិធីអាជីវកម្ម ថ្ងៃនេះ ដើម្បីទទួលបានការផ្តល់ជូនជាច្រើនរួមមាន៖

- កម្មវិធីមានទ្រព្យធានា
200,000 ដុល្លារអាមេរិក
- កម្មវិធីមានទ្រព្យធានា (SME)
1,000,000 ដុល្លារអាមេរិក
- កម្មវិធីមានទ្រព្យធានា (សាជីវកម្ម)
5,000,000 ដុល្លារអាមេរិក

- អត្រាការប្រាក់ប្រកួតប្រជែង
- រយៈពេលកម្ចីរហូតដល់ ១០ ឆ្នាំ
- រយៈពេលអនុគ្រោះសងប្រាក់ដើម រហូតដល់ ១២ខែ (បង់តែការប្រាក់) សម្រាប់កម្ចីមានកាលកំណត់
- បញ្ចុះតម្លៃលើកម្រៃអនុម័តកម្ចីរហូតដល់ ៧៥%
- ការអនុម័តកម្ចីមានភាពឆាប់រហ័ស

ការផ្តល់ជូនមានសុពលភាពរហូតដល់ ថ្ងៃទី៣០ ខែមិថុនា ឆ្នាំ២០២៥។

សម្រាប់ព័ត៌មានបន្ថែម សូមទាក់ទងមកកាន់ផ្នែកបម្រើសេវាកម្មអតិថិជនអាជីវកម្ម និងសាជីវកម្ម តាមរយៈទូរសព្ទលេខ ០២៣ ៩៩៩ ២៥៥ / ០៩៥ ៥៥៥ ៦៧១ (រៀងរាល់ម៉ោងធ្វើការ) ឬតាមរយៈ អ៊ីមែល BusinessService@jtrustroyal.com។

ខចែង និងលក្ខខណ្ឌ

ម្ចាស់សាជីវកម្ម និងសហគ្រាសជូនតូច និងមធ្យមត្រូវតែជាស្ត្រី ឬមានស្ត្រីជាអ្នកដឹកនាំ និងបំពេញតាមលក្ខណៈយ៉ាងតិចពីរ៖

- មានស្ត្រីដែលជាម្ចាស់ភាគហ៊ុន (យ៉ាងហោចណាស់ 51% នៃភាគហ៊ុនសរុបរបស់ក្រុមហ៊ុន)
- មានស្ត្រីដែលជាអ្នកគ្រប់គ្រង ឬអ្នកសម្រេចចិត្ត
- មានស្ត្រីជាតំណាងចុះឈ្មោះក្នុបញ្ជីអាជីវកម្ម
- បុគ្គលិកភាគច្រើនជាស្ត្រី

បង្កើនបរិយាបន្តហិរញ្ញវត្ថុ និងអភិវឌ្ឍ សហគ្រាសខ្នាតតូច និងមធ្យម នៅកម្ពុជា



www.cgcc.com.kh



023 722 123



info@cgcc.com.kh



www.cgcc.com.kh



សាជីវកម្មធានាឥណទានកម្ពុជា
Credit Guarantee Corporation of Cambodia



សាជីវកម្មធានាឥណទានកម្ពុជា CGCC



Credit Guarantee Corporation of Cambodia (CGCC)



Business Development Center, 19th Floor, OCIC Blvd,
Sangkat Chroy Changvar, Khan Chroy Changvar, Phnom Penh, Cambodia

សហការរៀបចំដោយ



សាជីវកម្មធានាឥណទានកម្ពុជា
Credit Guarantee Corporation of Cambodia



J Trust Royal Bank